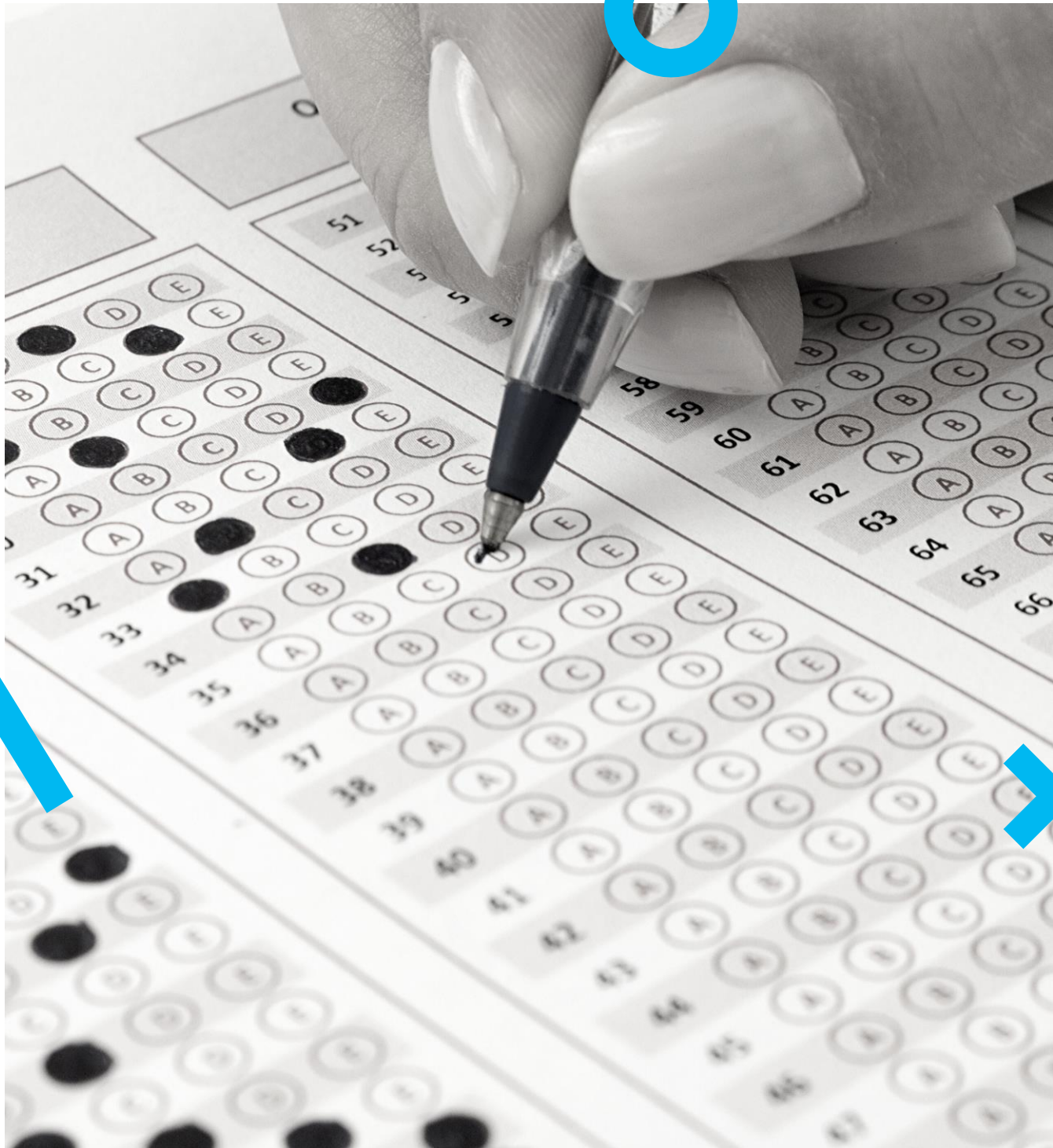


Beartas a Fhorbairt maidir le Measúnú in Iarbhunscoileanna

Faisnéis Thábhachtach | Teimpléid Shamplacha

© An Lárionad Náisiúnta um Threoir san Oideachas 2020



Lárionad Náisiúnta um Threoir san Oideachas
National Centre for Guidance in Education



An Roinn Oideachais
agus Scileanna
Department of
Education and Skills

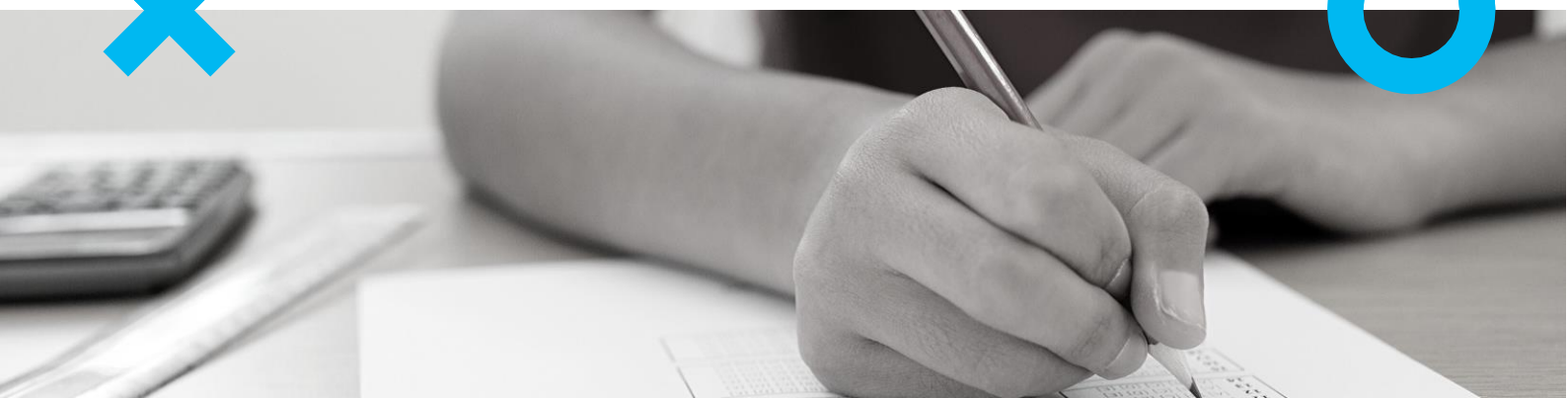
Táirgeadh an doiciméad seo d'fhonn creat a thabhairt do iarbhunscoileanna chun beartas a cheapadh agus a fhorbairt maidir le measúnú de réir gach beartas, ciorclán agus foilseachán ábhartha sa Roinn Oideachais agus Scileanna.

Cruthaíodh an doiciméad seo ag teacht leis an gCiorclán is déanaí ón Roinn 0058/2019¹ (lena ndéantar athbhreithniú ar Litir Chiorcláin 0035/2017 na Roinne Oideachais agus Scileanna). **Tá feidhm le Ciorclán 0058/2019 maidir le gach cás ina ndéantar tástálacha síciméadracha (bíodh sin cumais, inniúlacht nó gnóthachtáil) a riar.**

Tá ceithre chuid sa doiciméad seo mar seo a leanas:

1. 'Beartas Measúnaithe' **samplach** a fhéadfar a choigeartú le húsáid in iarbhunscoileanna.
2. Foirm **shamplach** de 'Toiliú Tuismitheora don Mheasúnú'
3. **Sampla** de 'Bileog eolais Ceisteanna Coitianta' do thuismitheoirí/caomhnóirí
4. Liosta de phríomhbheartais, ciorcláin agus foilseacháin ar topaicí a bhaineann le measúnú in iarbhunscoileanna

¹ https://www.education.ie/ga/Ciorcl%C3%A1in-agus-Foirmeacha/Ciorcl%C3%A1in-Gn%C3%ADomhacha/cl0058_2019.pdf



Sampla de 'Bheartas Measúnaithe'

Féadfar an Teimpléad seo a choigeartú le húsáid in iarbhunscoileanna.

Tá ábhar i gcomhair breithnithe áirithe sna codanna thíos, féadfaidh scoileanna an t-ábhar sin a choigeartú / scríobh os a chionn (is féidir leat é sin a dhéanamh sa leagan PDF seo) - ag teacht le riachtanais shainiúla a scoile.

Ainm na Scoile	
Aidhm an Bheartais:	
Sainmhíniú ar Uirlisí Measúnaithe chun críche an bheartais seo:	
Róil agus freagrachtaí na foirne maidir leis an mbeartas seo:	
An dáta ar fhaomh an Bord Bainistíochta an beartas:	
An dáta ar a ndéanfar athbheithniú ar an mbeartas:	

Úsáid as Uirlisí Measúnaithe:

Aidhm an Mheasúnaithe	
Toiliú Feasach	
Uirlis Mheasúnai a Roghnú	
An Uirlis Mheasúnaithe a Riar	

**Soláthar
Aiseolais**

***Léirmhíniú ar
Thorthaí
Measúnaithe***

An Rialachán Ginearálta maidir le Cosaint Sonraí (RGCS)	
Stóráil na Sonraí Measúnaithe	
Socrú réasúnta ag na Scrúduithe Teastais (RACE):	

³ Féach: Contanam Tacaíochta do Iarbhunscoileanna: Pacáiste Acmhainní do Mhúinteoirí
[www.education.ie/en/Schools-Colleges/Services/National-Educational-Psychological-Service-NEPS-
neps_post_primary_continuum_resource_pack.pdf](http://www.education.ie/en/Schools-Colleges/Services/National-Educational-Psychological-Service-NEPS-/neps_post_primary_continuum_resource_pack.pdf)

⁴ Féach: www.ncge.ie/school-guidance-handbook/data-protection-guidance-counsellor-gdpr

Faisnéis Eile

'Toiliú Tuismitheora don Mheasúnú' (teimpléad samplach)

Is féidir le scoileanna an teimpléad seo a úsáid agus a mhionathrú nuair atá siad ag lorg toiliú tuismitheora chun uirlisí measúnaithe a riar do scoláirí.

CEANN LITREACH NA SCOILE

Dáta

Maidir le: Uirlisí Measúnaithe a Riaradh do Scoláirí (toiliú)

A Thuismitheoir/Chaomhnóir.

Fad is a bheidh d'iníon/do mhac ag fáil oideachais in **Ainm na Scoile**, gheobhaidh sé/sí deis a bheith rannpháirteach i raon leathan gníomhaíochta measúnaithe mar chuid den ghnáth-teagasc agus foghlaim.

Féadfar tástálacha speisialaithe eile a riar freisin chun tacú le forbairt oideachais agus foghlaim d'iníne/mhic mar aon lena f(h)orbairt ghairme. D'fhéadfaí tástálacha gnóthachtála, cumais, diagnóiseacha agus leasa a áireamh leis na tástálacha sin.

Roinnfear torthaí tástálacha den sórt sin le tuismitheoirí agus le scoláirí. D'fhéadfadh sé tarlú ó am go ham freisin go riarfaí tástálacha ar bhonn aonair ar do mhac/iníon chun tacú lena chuid nó lena cuid foghlama, dul chun cinn agus gnóthachtála. Ní riarfar tástálacha den sórt sin ach amháin tar éis dul i gcomhairle le tuismitheoirí.

Cuirim faoi iamh bileog eolais de Cheisteanna Coitianta ina bhféadfaí dul i ngleic le haon cheisteanna breise a d'fhéadfadh a bheith agat maidir leis an méid thuas. Ina theannta sin, tá beartas na scoile maidir le húsáid uirlisí measúnaithe ar fáil ó shuíomh gréasáin na scoile www.websiteaddress.ie

Dá mba mhaith leat tuilleadh eolais a fháil, ná bíodh drogall ort dul i dteagmháil leis an mball foirne **x**. Cuir ar ais an Fhoirm Thoilithe chomhlánaithe thíos chuig rúnaí na scoile faoin (tabhair an dáta le fios). Le dea-mhéin,

Príomhoide/Ball foirne

Foirm Thoilithe

Tugaim, tuismitheoir/caomhnóir (ainm iomlán an linbh) toiliú chun uirlisí measúnaithe a riar ar mo mhac/iníon fad is atá sé nó sí mar scoláire sa scoil.

Ainm an tuismitheora/chaomhnóra_ Síniú: _

Dáta: _

‘Bileog Eolais de Cheisteanna Coitianta do Thuismitheoirí/Caomhnóirí’ (teimpléad samplach)

Is féidir le scoileanna an teimpléad seo a úsáid, agus a athrú, chun thuismitheoirí/caomhnóirí a chur ar an eolas maidir leis an úsáid a bhaineann an scoil as uirlisí measúnaithe le scoláirí.

Cé a bheidh páirteach i riar na n-uirlisí measúnaithe?

Is í an fhoireann scoile amháin a bheidh cáilithe go cuí a riarfaidh na huirlisí measúnaithe, agus beidh múinteoirí ranga ag gabháil dóibh i roinnt cásanna, treoirciomhairleoir na scoile agus/nó an múinteoir tacaíochta foghlama (ag brath ar an gcineál tástála).

Cén chaoi a dtabharfar cosaint don fhaisnéis?

Cinntoidh an scoil go gcoinneofar an fhaisnéis, ag teacht le ceanglais chosanta sonraí, slán agus nach rochtain uirthi ach ag foireann ainmnithe na scoile amháin. I gcás faisnéis leictreonach coinneofar í sin slán trí chosaint pasfhocail. Ní bheidh rochtain ach ag foireann scoile ainmnithe amháin ar an bpassfhocal sin.

Cé a bheidh in ann an fhaisnéis agus na torthaí a rochtain?

Chun a chinntiú go bhfaigheann do mhac/iníon an t-oideachas is fearr a thacaíonn lena fhorbairt/forbairt, féadfar an fhaisnéis agus na torthaí a roinnt le múinteoir do mhic/iníne de réir an chleachtais bunaithe maidir le tástálacha. Déanfar é sin lena chinntiú go bhféadfar na cur chuigí teagaisc a chur in oiriúint chun freastal ar riachtanais foghlama difriúla agus stíleanna difriúla na scoláirí. Chomh maith leis sin, beidh rochtain ag an treoirciomhairleoir agus ag an múinteoir tacaíochta foghlama ar an bhfaisnéis.

Cén fhad a choinneoidh an scoil an fhaisnéis?

Coinneoidh an scoil an fhaisnéis ar feadh seacht mbliana tar éis do do mhac/iníon an scoil a fhágáil. Tá sé sin ar aon dul le ceanglais chosanta sonraí.

An gcuirfead muid ar an eolas maidir leis na torthaí?

Cuirfead gach thuismitheoir/caomhnóir ar an eolas faoi na scóir a bhain a mac/n-iníon amach sna tástálacha. Cuirfead an fhaisnéis sin i láthair de réir an chleachtais bunaithe le haghaidh tástálacha agus i bhformáid a bheidh éasca a thuiscint.

Gheobhaidh na scoláirí aiseolas freisin ar conas a d'éirigh leo. Déanfar é sin trí chruinniú leis an treoirciomhairleoir/múinteoir tacaíochta foghlama nó an múinteoir ranga a riar an tástáil.

Tá Riachtanais Speisialta Oideachais ag mo leanbh nó tógann sé nó sí Béarla mar Theanga Bhreise, an bhfuil tuilleadh tástálacha iomchuí?

Má aithníodh go bhfuil Riachtanais Speisialta Oideachais ag do leanbh nó go bhfuil Béarla aige/aici mar Theanga Bhreise, agus má thug tú an fhaisnéis sin don scoil, b'fhéidir nach mbeadh gá nó nach mbeadh sé cuí do do leanbh tástáil shonrach a ghlacadh. Beidh ball d'fhoireann na scoile i dteagmháil leat sula riarfar tástáil chun é sin a phlé tuilleadh leat.

Príomhbheartais, ciorcláin agus foilseacháin

Ciorclán 0058/2019 na Roinne Oideachais agus Scileanna (2019)

www.education.ie/en/Circulars-and-Forms/Active-Circulars/cl0058_2019.pdf

Best Practice, Ethical and Legal Considerations in Psychometric Testing for Guidance Counsellors. Declan Fitzgerald agus Ciara Farrell (2014).

Lámhleabhar Scoile um Threoir.

www.ncge.ie/school-guidance-handbook/best-practice-ethical-and-legal-considerations-psychometric-testing

Rólimirt Físe: Provision of Feedback on Psychometric Test Results. Declan Fitzgerald (2015).

Lámhleabhar Scoile um Threoir.

www.ncge.ie/school-guidance-handbook/video-role-play-provision-feedback-psychometric-test-results

Perspectives on the use of ability tests in schools. Declan Fitzgerald agus Evin Cowhey (2016).

Lámhleabhar Scoile um Threoir.

<https://www.ncge.ie/school-guidance-handbook/perspectives-use-ability-tests-schools>

Confidentiality and Consent in Guidance in Schools. NCGE agus Colum Layton (2019)

Lámhleabhar Scoile um Threoir.

<https://www.ncge.ie/school-guidance-handbook/confidentiality-and-consent-in-guidance-in-schools>

Data Protection for the Guidance Counsellor (GDPR). Hugh Jones (2018).

Lámhleabhar Scoile um Threoir.

www.ncge.ie/school-guidance-handbook/data-protection-guidance-counsellor-gdpr

Data Protection: Consent in the School Context: Issues to plan for. Hugh Jones (2015).

Lámhleabhar Scoile um Threoir.

www.ncge.ie/school-guidance-handbook/data-protection-consent-school-context-issues-plan

Data Protection in Schools. JMB (2013).

<http://www.dataprotectionschools.ie/en/>

Trialacha Caighdeánaithe i mBunscoileanna. CNCM

(2015). www.ncca.ie/media/1354/standardised-testing.pdf

Pas Oideachais CNCM

https://www.ncca.ie/ga/resources/general_reportcard_p_3of3_gae